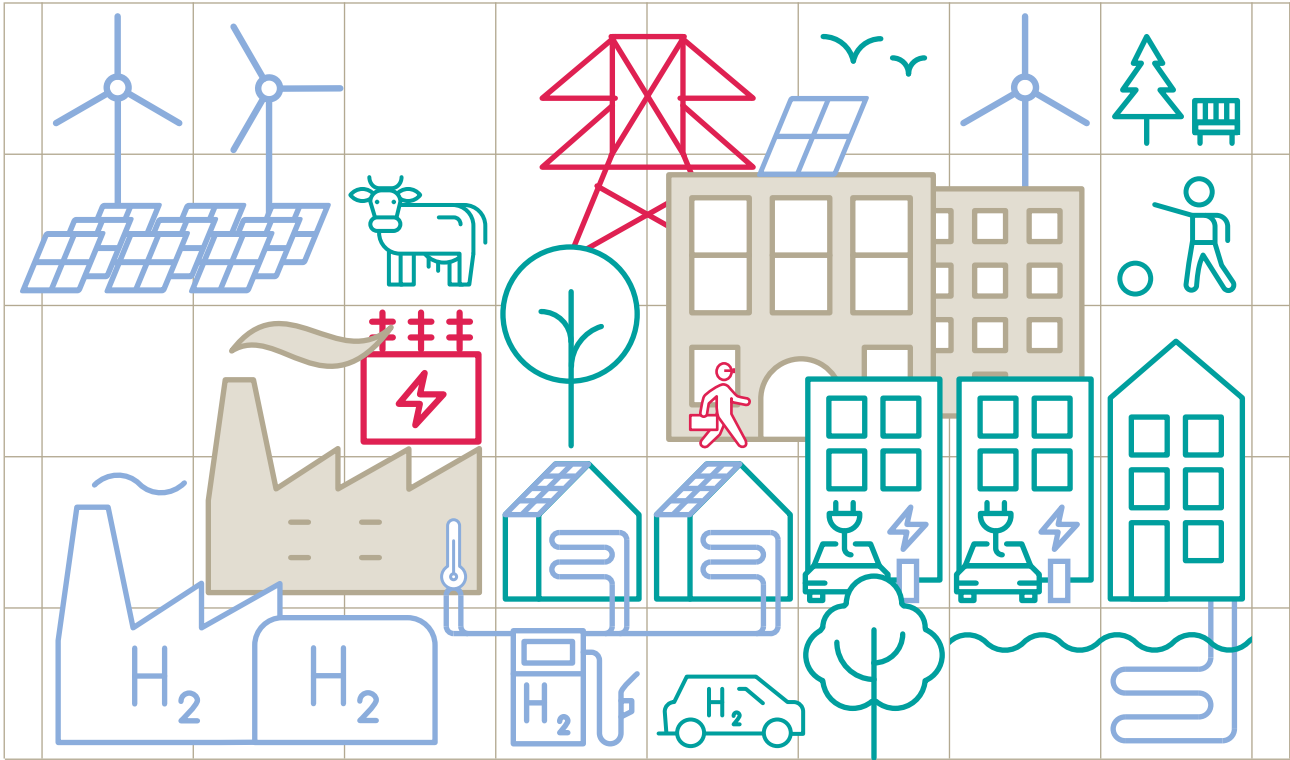


# Ruimtelijke inpassing

## Schaarse ruimte optimaal benut



Het verduurzamen van de energiehuishouding heeft een enorme impact op de leefomgeving. Een duurzaam energiesysteem laat zich niet wegstoppen in de uithoeken van het land, maar wordt direct zichtbaar en voelbaar in de leefomgeving. En dat terwijl ruimte schaars is in Nederland: elke vierkante meter heeft vaak al één of meerdere functies. Een slimme en efficiënte ruimtelijke aanpak van de energietransitie is dan ook in alle opzichten noodzakelijk.

### Duurzaam, leefbaar, toekomstbestendig

Lievensse I WSP en Petersburg I WSP beschikken over de expertise in gebiedsontwikkeling die jou in staat stelt om slimme combinaties te maken van functies, duurzame energiebronnen, financieringsstromen en dragers en infrastructuur. Wát er bij bijvoorbeeld de (her)inrichting op een bedrijventerrein of in een woonwijk moet gebeuren, staat veelal vast: het moet duurzaam, efficiënt, leefbaar, betaalbaar en toekomstbestendig zijn. Hoe we dat met elkaar mogelijk kunnen maken, is een complexe puzzel die we samen met alle stakeholders op de best mogelijke wijze oplossen.

### Unieke antwoorden

Alle steden, dorpen, gebieden, wijken en bedrijventerreinen zijn anders. Ze hebben allemaal hun eigen kenmerken, ligging, karakter, inwoners en gebruikers. Er is dan ook geen 'one

size fits all'-benadering voor de vormgeving van de energietransitie. Aan de ene kant is duidelijk dat de ruimtelijke kwaliteit uitgangspunt moet zijn bij het uitwerken van duurzame energieplannen. Die plannen moeten in balans zijn met andere belangen in de ruimte, uitgaan van de kwaliteit van de woon- en leefomgeving én draagvlak hebben van mensen die er wonen of gebruik van maken. Aan de andere kant wordt steeds duidelijker dat verstandige, plaatsgebonden koppelingen tussen energiebronnen en de vraag naar energie een belangrijk deel van de oplossing zijn. Lokaal zijn bijna overal grote winsten te behalen die bestaande functies en kwaliteiten kunnen versterken. Dat kan bijvoorbeeld gaan om combinaties van functies met zon en wind, aardwarmte, restwarmte of aquathermie - inclusief ruimtebeslag voor opwek, opslag en transport. Met al deze elementen op tafel, is het aan gebiedsontwikkelaars om tot unieke, optimale antwoorden te komen. Daar helpen wij graag bij!

### Beste kansen in kaart

De specialisten van Lievensse I WSP en Petersburg I WSP op het gebied van ruimtelijke ordening en planologie kennen de weg in alle aspecten van de ruimtelijke inrichting en vormgeving van de energietransitie. We gaan samen met jou de complexiteit te lijf. We kunnen bijvoorbeeld helpen met multidisciplinair onderzoek naar duurzame opties, ruimtelijke geschiktheid van locaties en het bepalen van de keuze welke



## Ruimtelijke inpassing: schaarse ruimte optimaal benut



locatie het meest geschikt is voor welke vorm van opwekken van duurzame energie. Onze uitgangspunten daarbij zijn altijd:

- Zuinig en meervoudig ruimtegebruik
- De juiste functie op de juiste plek en zoeken naar lokale meekoppelkansen
- Combinaties maken van gebiedsopgaven en investeringen (bijvoorbeeld energie en klimaatadaptatie)
- Aansluiten bij specifieke gebiedskenmerken; iedere locatie zijn eigen kans

Zo worden de beste kansen in kaart gebracht en de belangrijkste risico's al in het vroegste stadium geïdentificeerd en waar mogelijk gemitigeerd.

### Vertaalslag naar gedegen plan

Met onze specialisten op het gebied van energiesystemen, waterbouw, bouwkunde, stedenbouwkunde, milieukunde en omgevingsmanagement beschikken wij over een unieke, gecombineerde deskundigheid om de vertaalslag te maken naar een gedegen plan. Samen met jou stellen we vast welke

configuratie op de betreffende locatie de beste business case oplevert.

### We hebben een business case! En nu?

Ook voor de volgende stap zijn wij de uitgelezen partner. We hebben alle expertise in huis om een succes te maken van de vormgeving van grootschalige duurzame energieprogramma's en projecten. We begeleiden het gehele vergunningstraject en helpen bij subsidieaanvragen. We kennen de weg bij de netbeheerders en regelen aansluitingen. Uiteraard maken we gedetailleerde technische ontwerpen die het beste rendement opleveren. We begeleiden eventueel de aanbesteding van de aanleg en houden desgewenst toezicht op de uitvoering. Onze omgevingsmanagers zorgen er samen met jou voor dat omwonenden en andere stakeholders het project goed begrijpen, betrokken worden en eigenaarschap voelen. Zo nemen we jou alle complexiteit van het plannen, ontwerpen en in gebruik nemen en aanleggen van grootschalige duurzame energieprojecten uit handen.

- 
- **Haalbaarheidsstudies en business case development**
  - **Ruimtelijke inrichting**
  - **Compleet ontwerp van systemen**
  - **Koppeling met bestaande bedrijfsprocessen (technisch en procedureel)**
  - **Locatiekeuze**
  - **Vergunningen, milieu en juridisch advies**
  - **Support op het gebied van aansluiten, financiering en subsidies**
  - **Omgevingsmanagement en bewonerscommunicatie**

### Case

#### Duurzame bedrijventerreinen

Het herkennen- en koppelen van kansen kan enorme effecten hebben op de duurzaamheid van bijvoorbeeld bedrijventerreinen én hun omgeving. Zoals hier, op bedrijventerrein Willem-Alexander in Roermond, waar een 'enkelvoudige' vraag over restwarmte heeft geleid tot een integraal plan voor de duurzame herontwikkeling van het terrein, waar ook woningen elders in de stad van profiteren. Door opgaven en doelstellingen aan elkaar te koppelen en het vraagstuk te verbreden, is draagvlak bij alle stakeholders ontstaan en vullen budgetten elkaar aan, waardoor ze elkaars haalbaarheid vergroten.



## CONTACT?

**Rob Gerhardts** - Senior planoloog  
 rgerardts@lievense.com, + 31 6 21 28 01 69  
 lievense.com/thema/energietransitie